

# AFORO DE PRODUCCIÓN DE ALGODÓN EN ANDALUCÍA

## CAMPAÑA 2019-2020

Sevilla  
12 de septiembre de 2019

# AFORO DE PRODUCCIÓN DE ALGODÓN EN ANDALUCÍA

## Metodología basada en la consulta a las Oficinas Comarcales Agrarias (OCA):

- Se han consultado un total de 22 OCA que han aportado los rendimientos medios a nivel municipal y distinguiendo seco y regadío.
- Las producciones se han calculado aplicando estos rendimientos a los datos de superficie declarada por los agricultores (campaña PAC 2019).
- Contraste con datos aportados por el sector en las principales zonas productoras.

## Participación de:

- Las Oficinas Comarcales Agrarias en los trabajos de campo.
- El Servicio de Estudios y Estadísticas y las Delegaciones Territoriales en la coordinación y supervisión.
- El Dpto. de Estudio de Mercados (AGAPA) en los trabajos de gabinete.

# AFORO DE PRODUCCIÓN DE ALGODÓN EN ANDALUCÍA

## CAMPAÑA 2019-2020

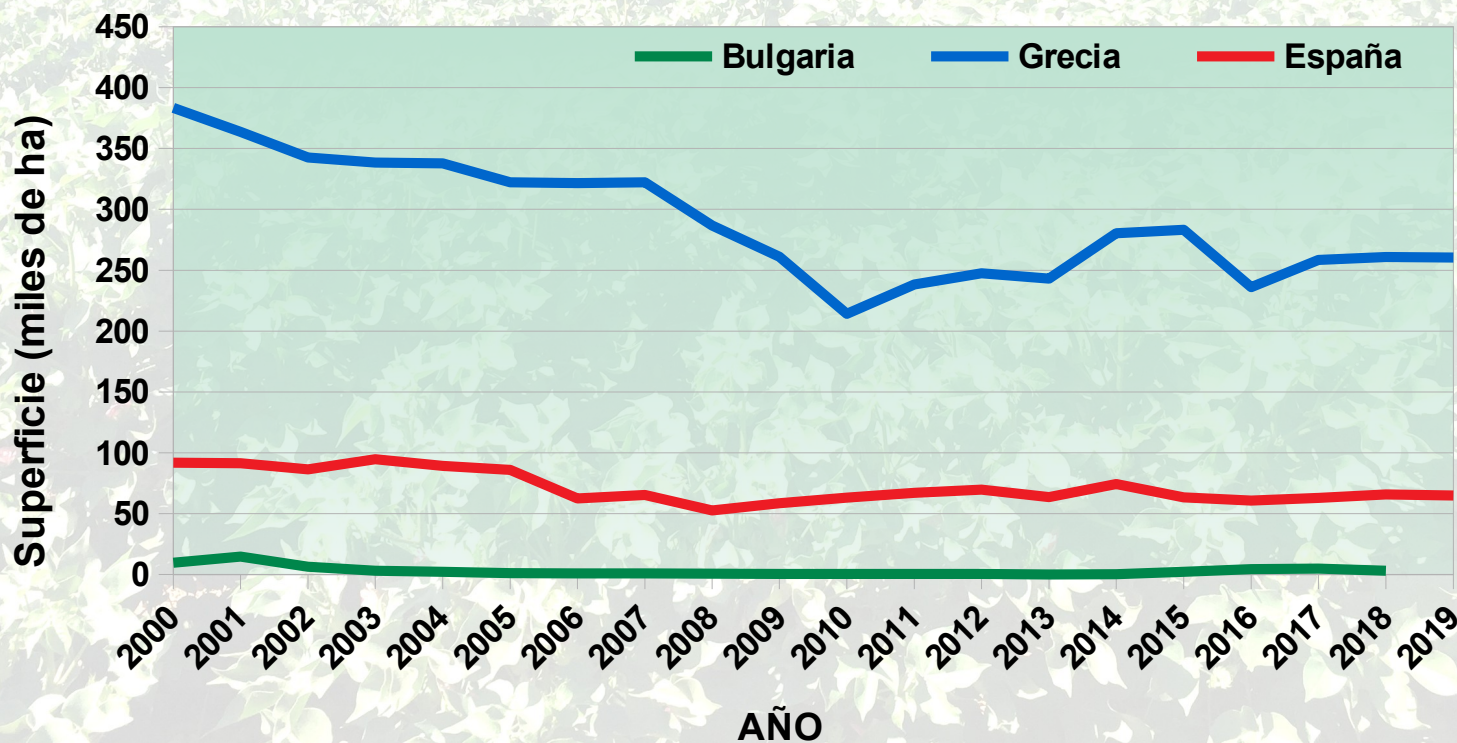
**209.334 t**

- Un 1,5 % menos que la producción final de la pasada campaña.
- Un 6,1 % más que la media de las últimas 5 campañas.

# EL CULTIVO DE ALGODÓN EN LA UNIÓN EUROPEA

**ESPAÑA.** Las únicas zonas productoras del país se encuentran en Andalucía y la Región de Murcia. Esta última cuenta en 2019 con 54 ha según el Avance de Superficies del MAPA.

**UNIÓN EUROPEA.** Destaca Grecia como principal productor de algodón, seguida de España y de manera testimonial Bulgaria.



# AFORO DE PRODUCCIÓN 2019/2020

## DESARROLLO DE LA CAMPAÑA

- Desarrollo inicial del cultivo más retrasado de lo habitual, como consecuencia de las lluvias en época de siembra y las bajas temperaturas en el inicio del ciclo.
- Floración y cuajado adecuados, con baja incidencia de plagas en general, realizando tratamientos para el control de gusano rosado fundamentalmente.
- Actualmente el cultivo se encuentra en buen estado vegetativo y se están realizando las primeras aplicaciones de defoliante en los algodones más adelantados.
- La Dirección General de la Producción Agrícola y Ganadera, ha resuelto autorizar provisionalmente, desde el 25 de agosto al 25 de septiembre de 2019, la aplicación de los productos fitosanitarios formulados a base de Tidiazuron 50% [WP] P/P, como defoliante.
- En la campaña 2018/19 se autorizaron un total de ocho desmotadoras en Andalucía, distribuidas en las provincias de Sevilla, Cádiz y Córdoba.

# AFORO DE PRODUCCIÓN POR PROVINCIA

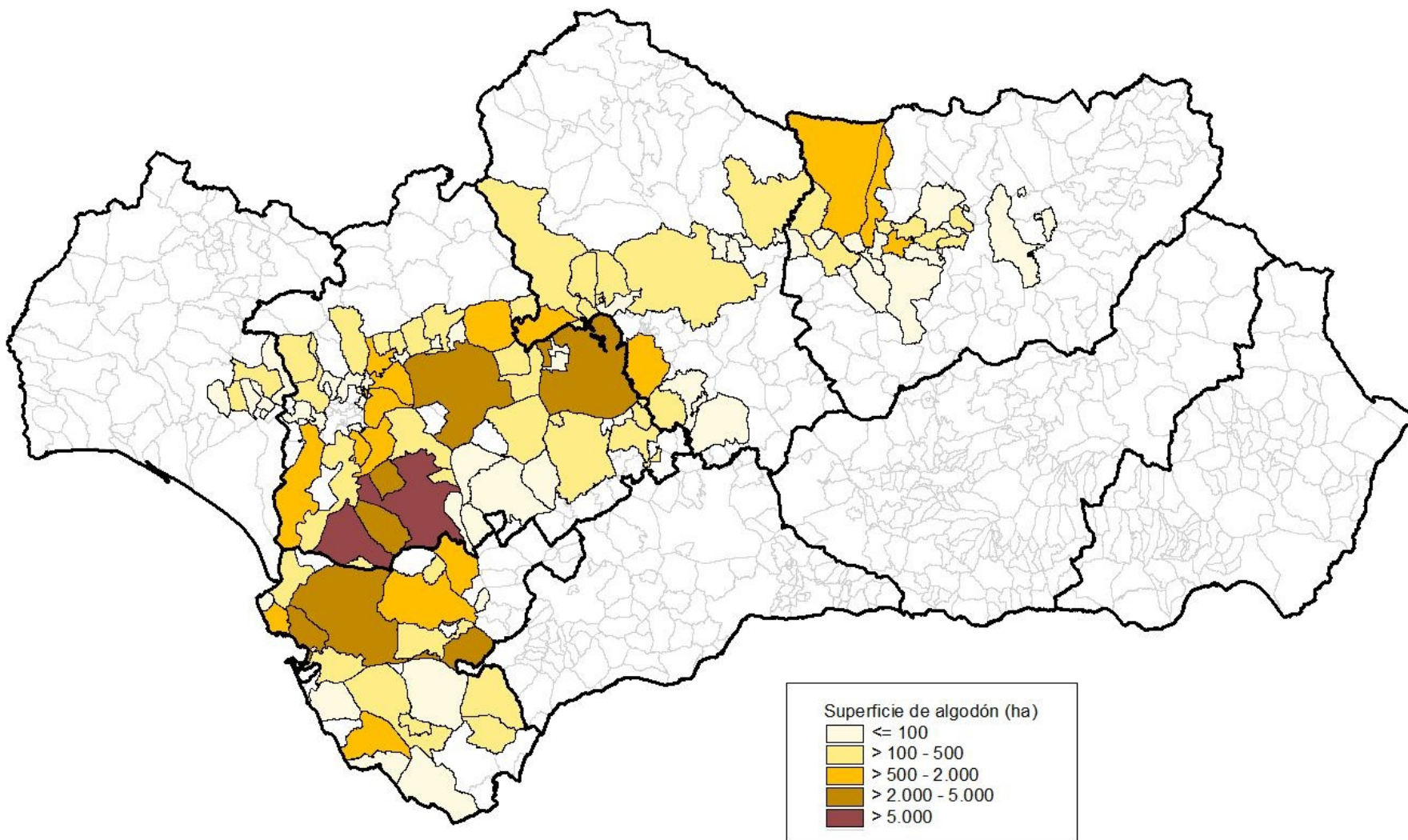
	2018/2019		2019/2020		VARIACIÓN 2018-2019 (%)	
	PRODUCCIÓN (t)	Rendimiento (kg/ha)	AFORO PRODUCCIÓN (t)	Rendimiento estimado (kg/ha)	PROD.	RTO.
<b>Cádiz</b>	<b>35.619</b>	<b>2.609</b>	<b>42.246</b>	<b>3.110</b>	<b>18,6 %</b>	<b>19,2 %</b>
<b>Córdoba</b>	<b>15.992</b>	<b>3.438</b>	<b>14.323</b>	<b>3.129</b>	<b>-10,4 %</b>	<b>-9,0 %</b>
<b>Huelva</b>	<b>589</b>	<b>1.509</b>	<b>904</b>	<b>2.079</b>	<b>53,5 %</b>	<b>37,7 %</b>
<b>Jaén</b>	<b>13.689</b>	<b>2.984</b>	<b>14.536</b>	<b>3.090</b>	<b>6,2 %</b>	<b>3,6 %</b>
<b>Sevilla</b>	<b>146.596</b>	<b>3.517</b>	<b>137.325</b>	<b>3.275</b>	<b>-6,3 %</b>	<b>-6,9 %</b>
<b>ANDALUCÍA</b>	<b>212.485</b>	<b>3.271</b>	<b>209.334</b>	<b>3.209</b>	<b>-1,5 %</b>	<b>-1,9 %</b>

En la presente campaña se prevé que la producción de Andalucía descienda un 1,5 % respecto a 2018/2019, con un rendimiento medio ligeramente inferior a la campaña pasada (-1,9 %).

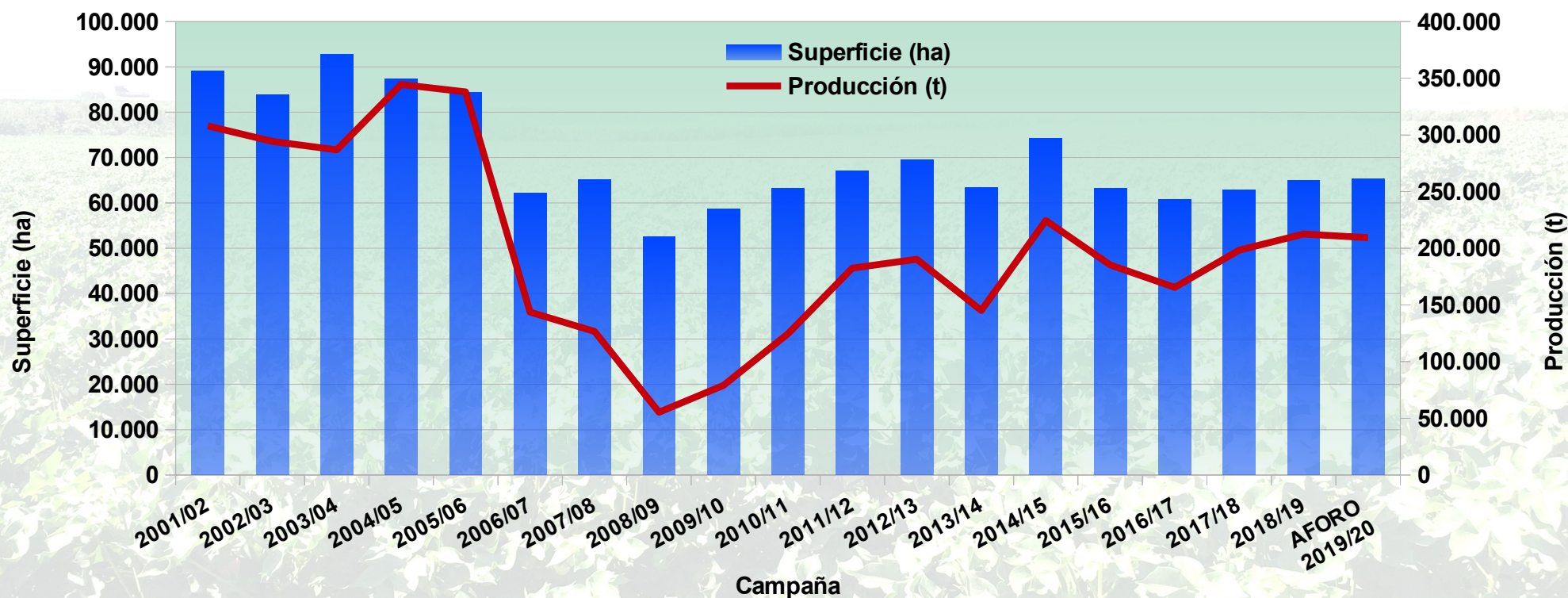
En el desglose provincial, se prevé un aumento de producción en las provincias de Cádiz (+18,6 %), Jaén (+6,2 %) y Huelva (+53,5 %), mientras que en Sevilla y Córdoba se espera un descenso del 6,3 % y 10,4 % respectivamente.

La principal provincia productora de algodón será Sevilla con un 66 % de la cosecha estimada en Andalucía, seguida de Cádiz con el 20 % del total.

# SUPERFICIE DE ALGODÓN DISTRIBUIDA POR MUNICIPIOS. CAMPAÑA 2019/2020.



# EVOLUCIÓN DE LAS SUPERFICIES Y PRODUCCIONES DE ALGODÓN EN ANDALUCÍA



A partir de 2005 la superficie y producción de algodón en Andalucía disminuye drásticamente, como consecuencia de la reforma de la PAC en materia de subvenciones al algodón.

A partir de 2008 la superficie y producción se recuperan paulatinamente volviendo a descender ligeramente en 2015/16 y 2016/17, tras la última reforma de la PAC.

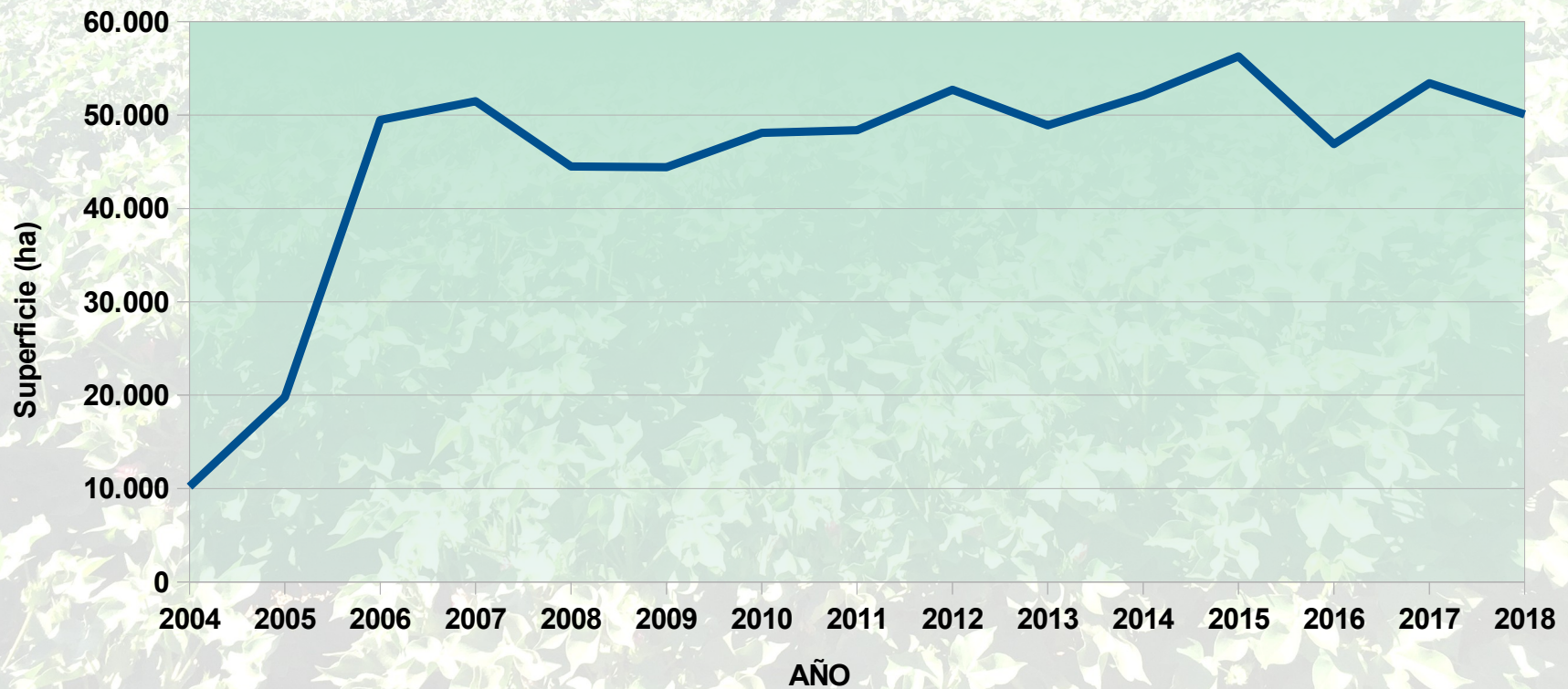
En 2019 la superficie de algodón alcanza las 65.238 ha, aumentando un 0,4 % respecto a 2018.



# SISTEMAS DE CULTIVO DE ALGODÓN EN ANDALUCÍA

La superficie de algodón en Producción Integrada en 2018 ascendió a 50.070 ha, suponiendo el 77 % de la superficie total de algodón.

Desde 2007 la superficie de algodón en producción integrada ha fluctuado sin grandes cambios.

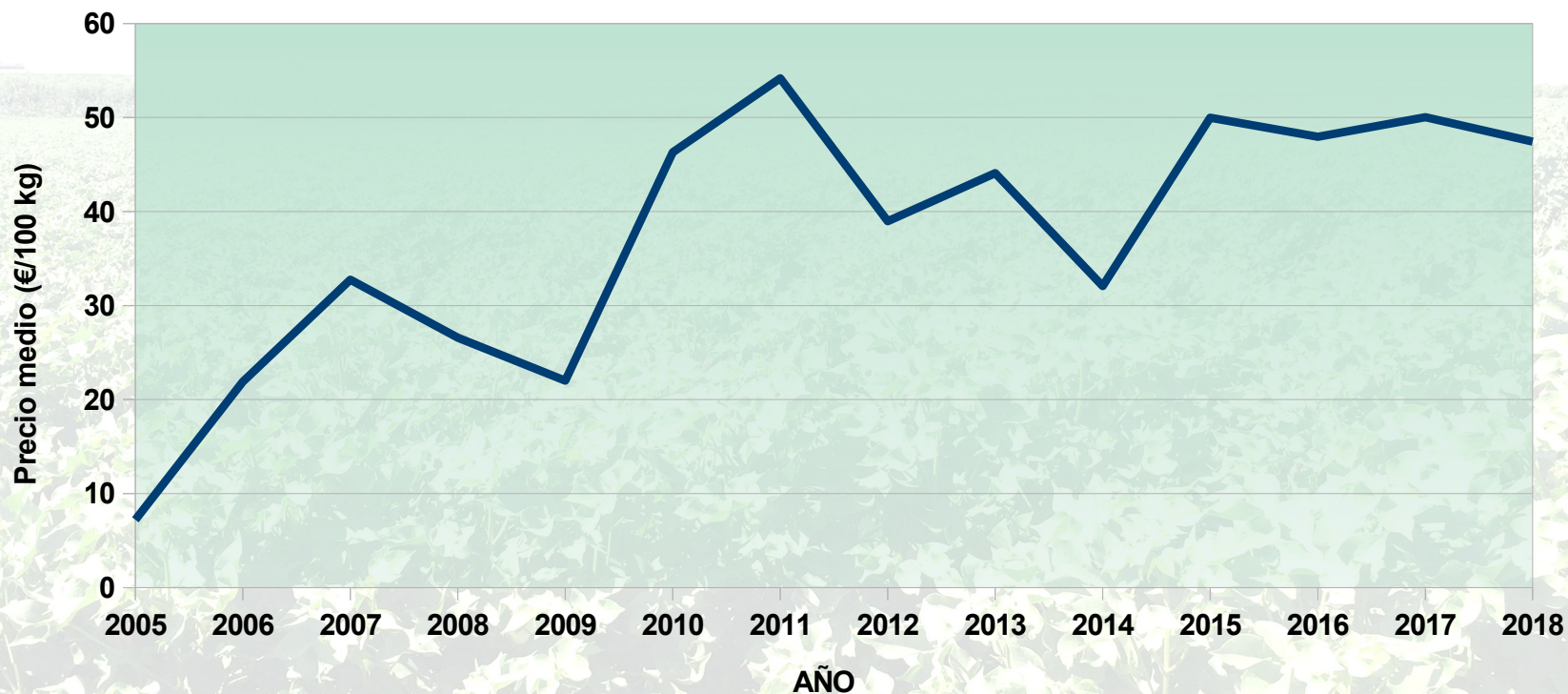




JUNTA DE ANDALUCÍA

CONSEJERÍA DE AGRICULTURA, GANADERÍA,  
PESCA Y DESARROLLO SOSTENIBLE

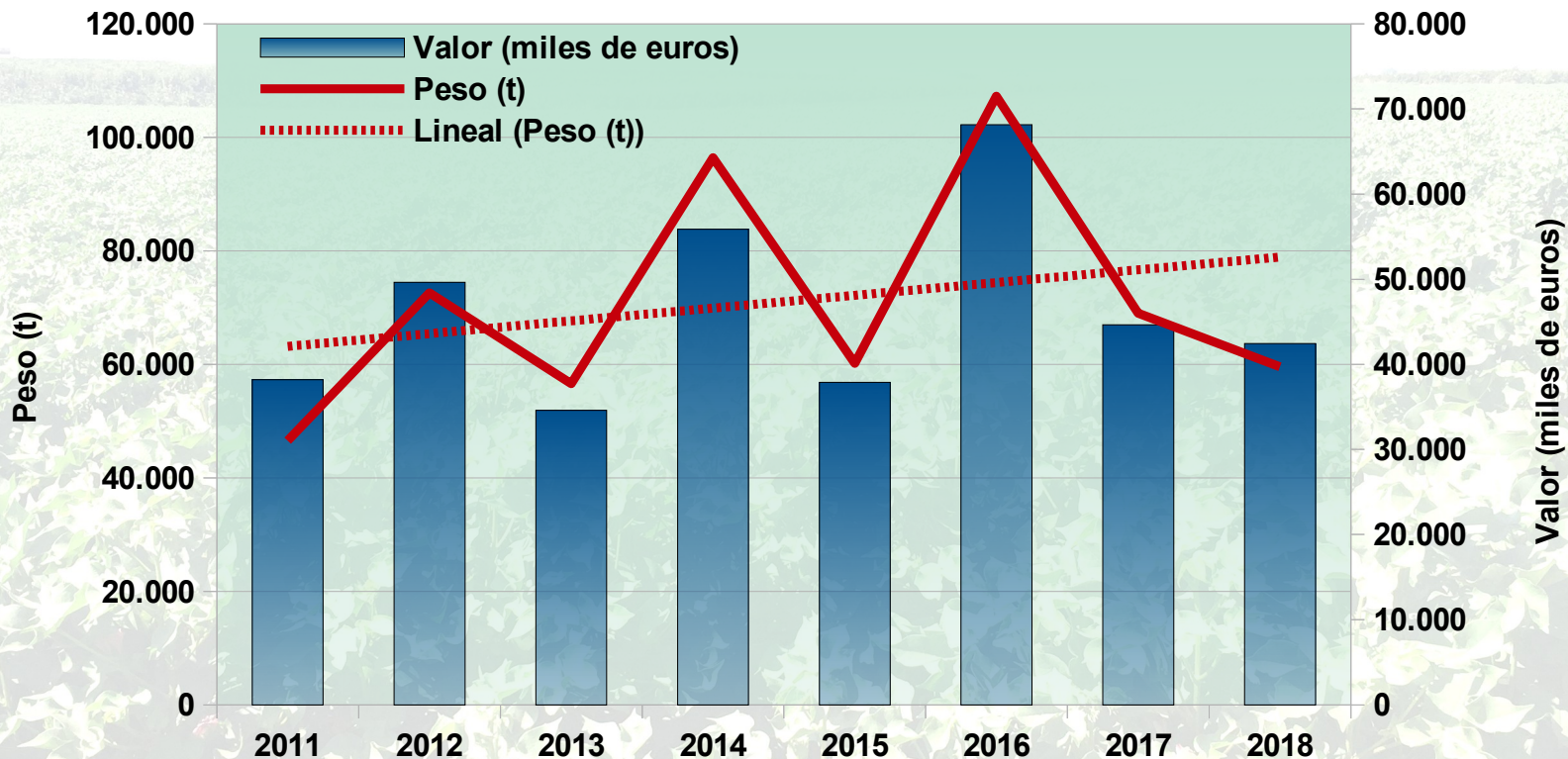
# EVOLUCIÓN DE LOS PRECIOS EN ORIGEN



El precio del algodón bruto sin desmotar ha experimentado una gran subida desde el año 2005.

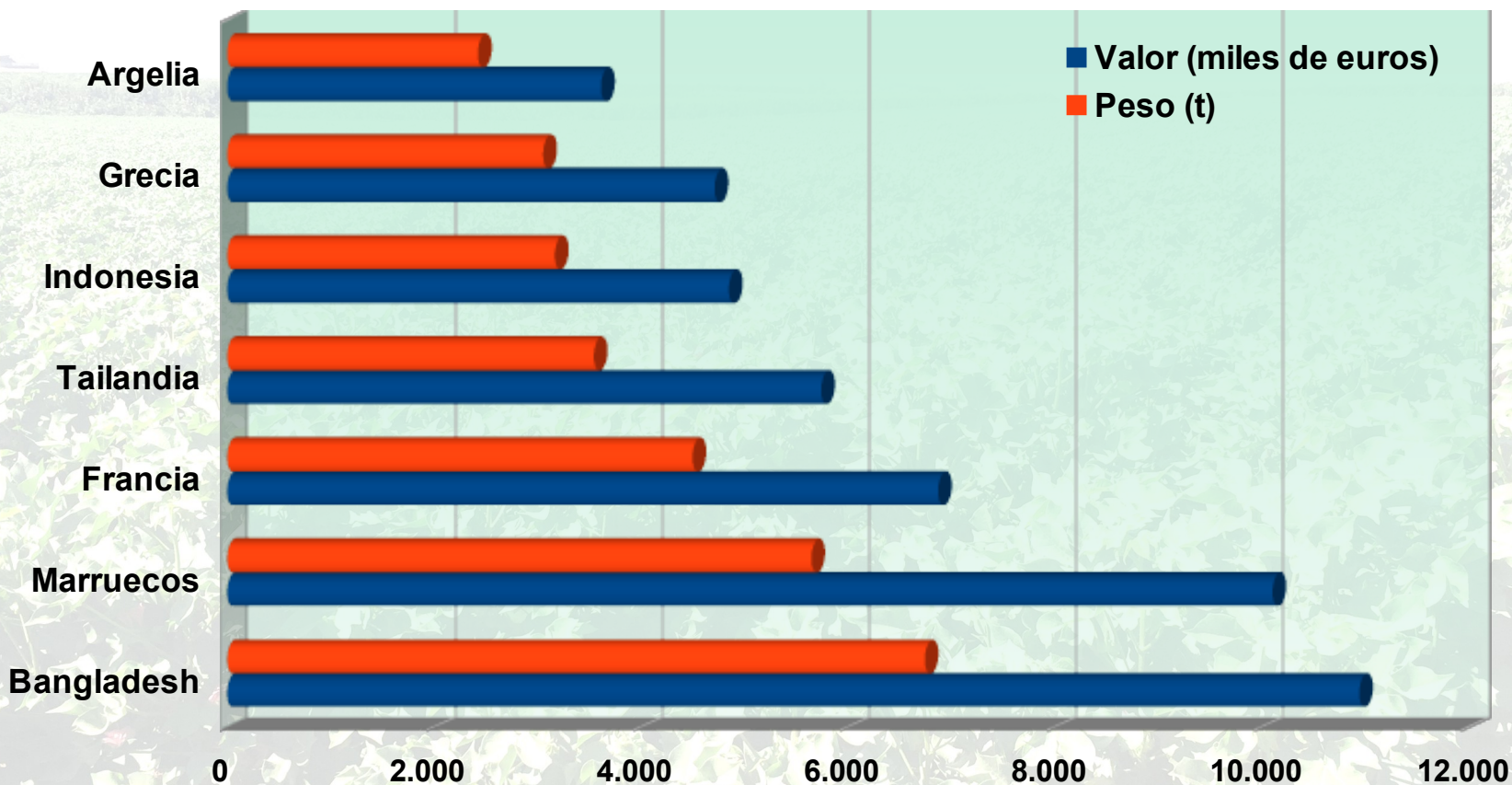
En los cuatro últimos años el precio se ha estabilizado, situándose en 2018 en torno a los 47,4 €/100 kg.

# EVOLUCIÓN DE LAS EXPORTACIONES DE ALGODÓN DESDE ANDALUCÍA



**Andalucía es una región exportadora neta de fibra de algodón con un volumen de 39.718 toneladas exportadas en 2018, por un valor de 63,7 millones de euros.**

# DESTINO DE LAS EXPORTACIONES DE ALGODÓN DESDE ANDALUCÍA EN 2018



En 2018 el principal destino de las exportaciones de fibra de algodón desde Andalucía fue Bangladesh, seguido de Marruecos, Francia y Tailandia.



JUNTA DE ANDALUCÍA

CONSEJERÍA DE AGRICULTURA, GANADERÍA,  
PESCA Y DESARROLLO SOSTENIBLE

# CONCLUSIONES

- El aforo de algodón para la campaña 2019/2020 estima una producción de **209.334 toneladas**. Esta cifra supone un **1,5 %** menos que la producción final de la pasada campaña y un **6,1 %** más que la media de las últimas 5 campañas.
- La superficie de algodón declarado en la PAC 2019 asciende a **65.238 hectáreas**, lo que supone un aumento del **0,4 %** respecto a la pasada campaña.
- El desarrollo del cultivo ha transcurrido sin problemas significativos, con una floración y cuajado sin incidencias aunque con un desarrollo más tardío de lo habitual, como consecuencia del retraso en la siembra y las bajas temperaturas en las fases iniciales.
- La Superficie en Producción Integrada alcanzó en 2018 las **50.070 hectáreas**, que suponen el **77,1 %** de la superficie total de algodón.
- Las exportaciones de fibra de algodón en 2018 ascendieron a **39.718 t**.

# AFORO DE PRODUCCIÓN DE ALGODÓN EN ANDALUCÍA

## CAMPAÑA 2019-2020

Sevilla  
12 de septiembre de 2019