



RAIF. Red de Alerta e Información Fitosanitaria de Andalucía

Información Meteorológica del mes de octubre



INTRODUCCIÓN.

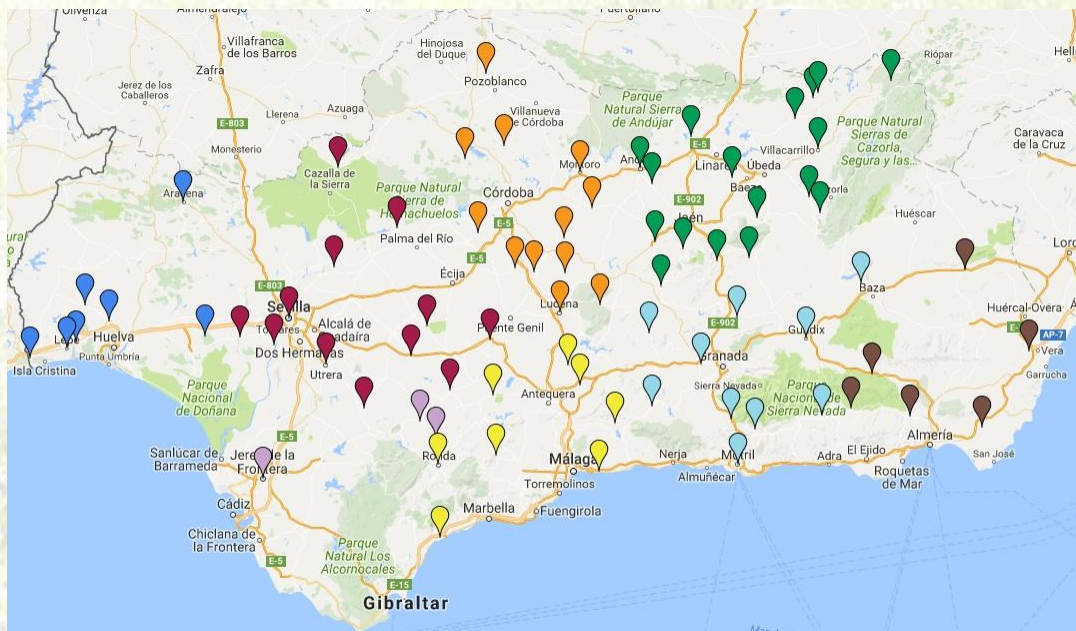
Se realiza este informe con los datos aportados por 168 estaciones meteorológicas repartidas en las ocho provincias andaluzas. Los datos de éstas se pueden [consultar en la web de la RAIF](#).

PROVINCIA	Nº de ESTACIONES
Almería	16
Cádiz	11
Córdoba	20
Granada	20
Huelva	17
Jaén	34
Málaga	18
Sevilla	32
total:	168

De estas 168 estaciones:

- 73 pertenecen a la **Red de Alerta de Información Fitosanitaria (RAIF)** ubicadas en zonas de cultivos y proporcionan la información necesaria para el control y la evolución de plagas y enfermedades, ayudando a conocer el comportamiento de dichas plagas y a la prevención de las enfermedades.
- Las otras 95 estaciones pertenecen a la **Red de Información Agroclimática (IFAPA)**, que aportan información para el cálculo de las necesidades de agua de los cultivos.

Se indican los valores de temperatura y precipitación de octubre de 2019 y se comparan con los datos históricos para este mes. En la mayor parte de las estaciones se dispone de datos desde el año 2000 por lo que los valores históricos son la media de los 19 años anteriores.



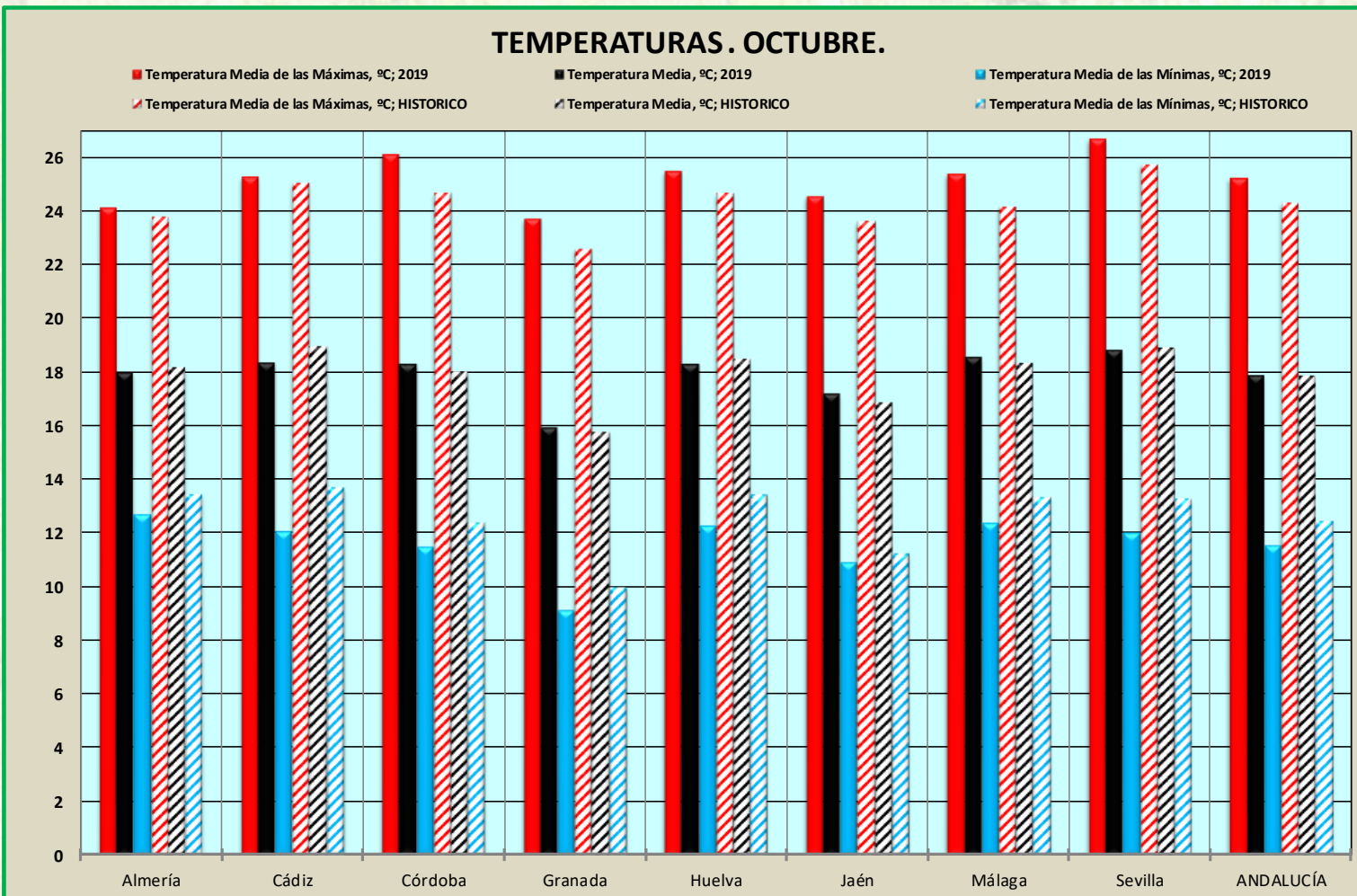


RAIF. Red de Alerta e Información Fitosanitaria de Andalucía

Información Meteorológica del mes de octubre



TEMPERATURA.



La **temperatura media**, en octubre, ha sido prácticamente igual a la temperatura media histórica registrada en Andalucía para este mes. En Córdoba, Granada, Jaén y Málaga la temperatura media ha sido superior a la media histórica de este mes, en el resto de las provincias fue inferior. Los valores de temperatura media oscilan entre 15,93 °C en Granada y 18,79 °C en Sevilla.

La **temperatura media de las máximas** ha sido casi un 4% superior, como promedio en Andalucía, a la temperatura media de las máximas históricas. Destaca Sevilla con 26,69 °C como valor más alto de la media de temperatura máxima en Andalucía.

La **temperatura media de las mínimas** ha sido algo más de un 7% inferior a las temperaturas medias de las mínimas históricas. Destaca la provincia de Granada, donde se produce la temperatura mínima media más pequeña, con 9,12 °C.

Este mes de octubre ha tenido una temperatura media similar a la habitual pero los valores de temperatura máxima han sido superiores a los normales, se ha superado la efeméride de temperatura máxima para octubre en 19 de las 168 estaciones; las temperaturas mínimas han sido más bajas de lo

habitual en octubre, se ha superado la efeméride de temperatura mínima en una de las 168 estaciones.



RAIF. Red de Alerta e Información Fitosanitaria de Andalucía

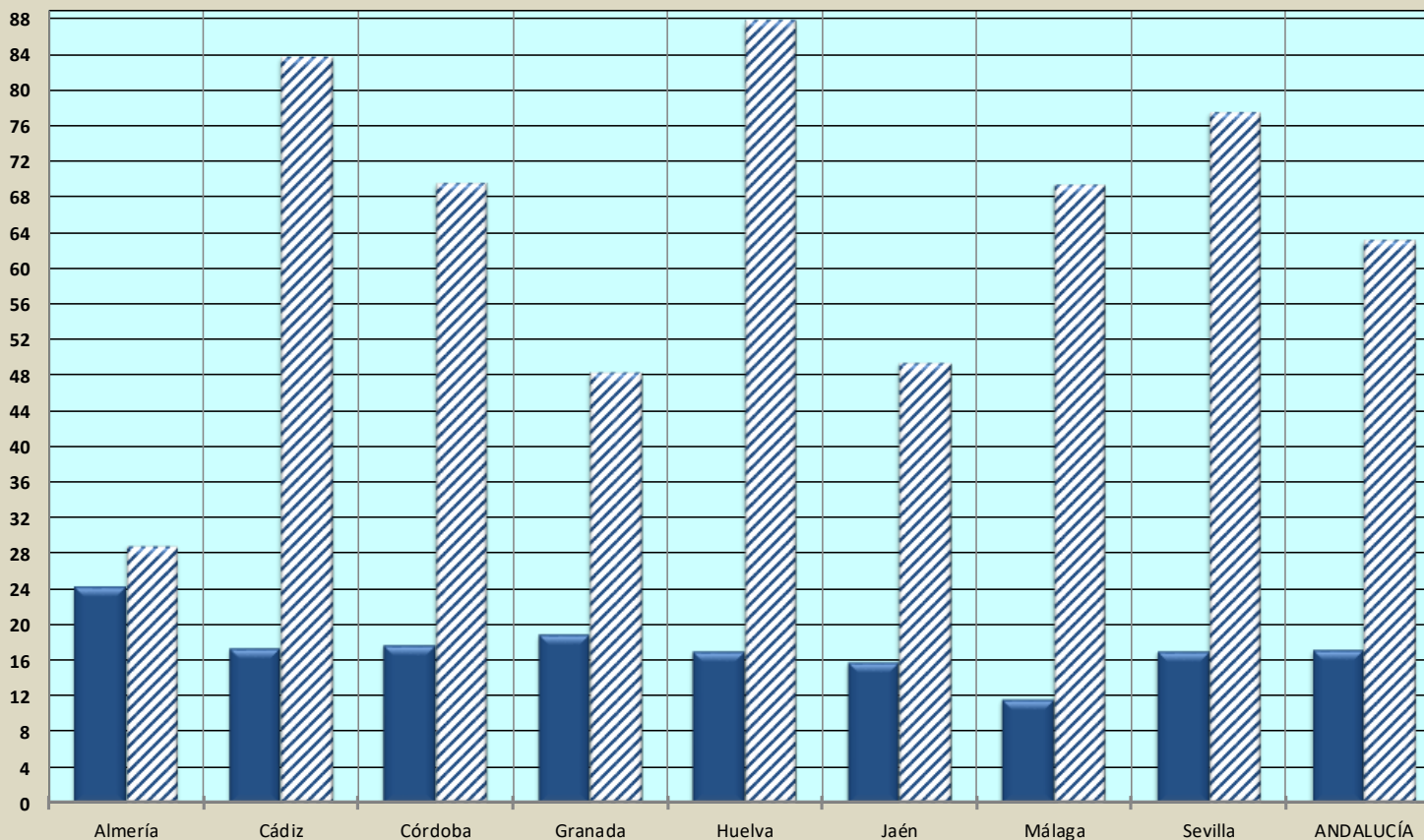
Información Meteorológica del mes de octubre



PRECIPITACIÓN.

LLUVIA mm. OCTUBRE.

■ Precipitación Media, mm.; 2019 ▨ Precipitación Media, mm.; HISTORICO



Este mes ha tenido una pluviometría un 73% inferior a la habitual de octubre, en el conjunto de Andalucía.

La mayor cantidad de lluvia registrada se ha producido en Almería con 24,1 l./m² como promedio provincial.

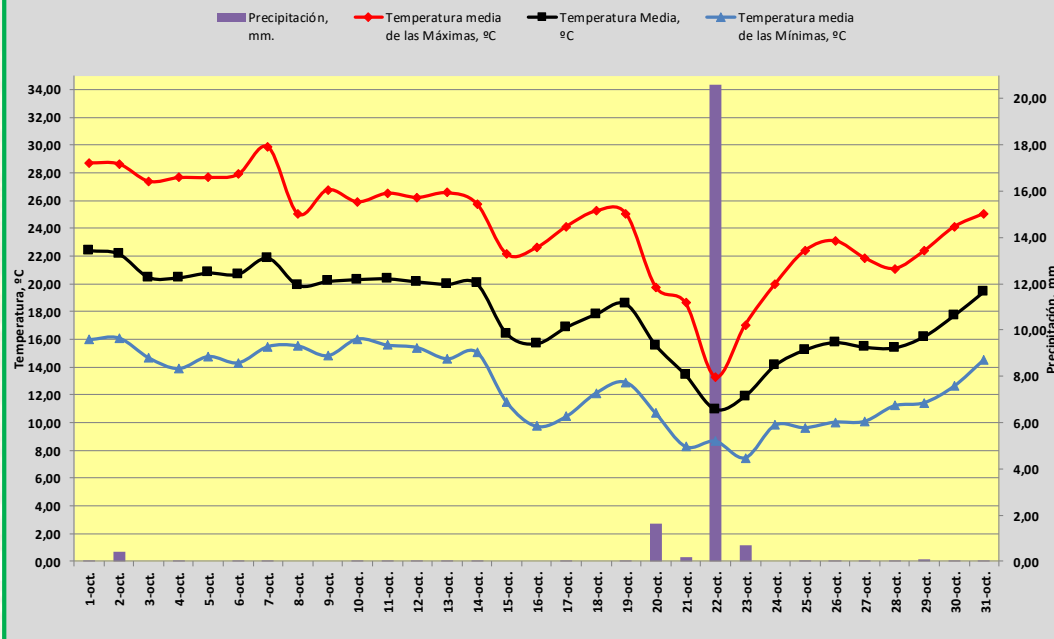


RAIF. Red de Alerta e Información Fitosanitaria de Andalucía

Información Meteorológica del mes de octubre



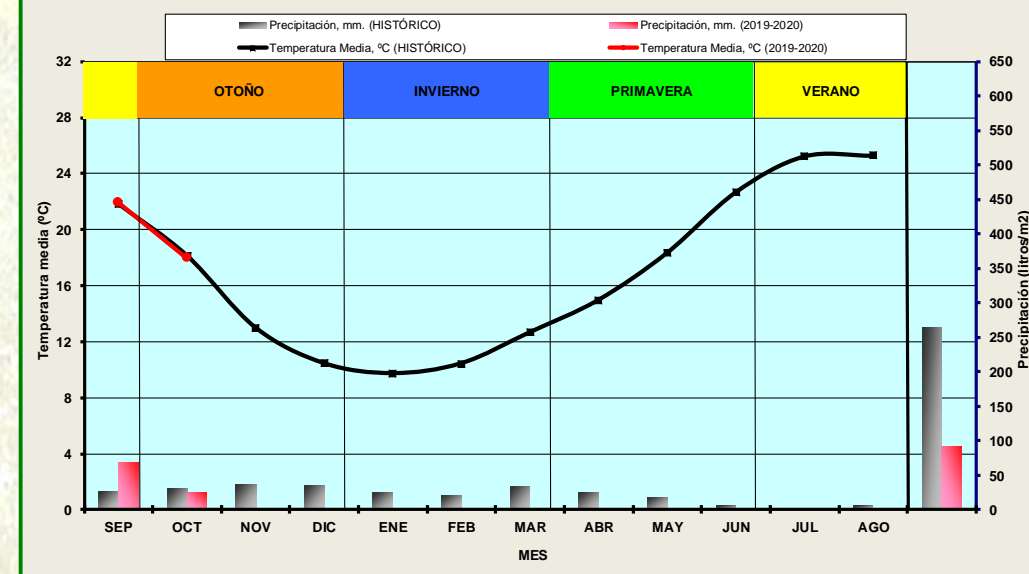
TEMPERATURA Y PRECIPITACIÓN. OCTUBRE DE 2019. ALMERÍA



Almería, OCTUBRE

VARIABLE	2019	HISTORICO	% VARIACIÓN
Temperatura Media, °C	17,94	18,16	-1,22%
Temperatura Media de las Mínimas, °C	12,69	13,39	-5,23%
Temperatura Media de las Máximas, °C	24,14	23,75	1,65%
Precipitación Media, mm.	24,11	28,78	-16,23%

CLIMATOGRAMA DEL AÑO AGRÍCOLA ACTUAL E HISTÓRICO. ALMERÍA



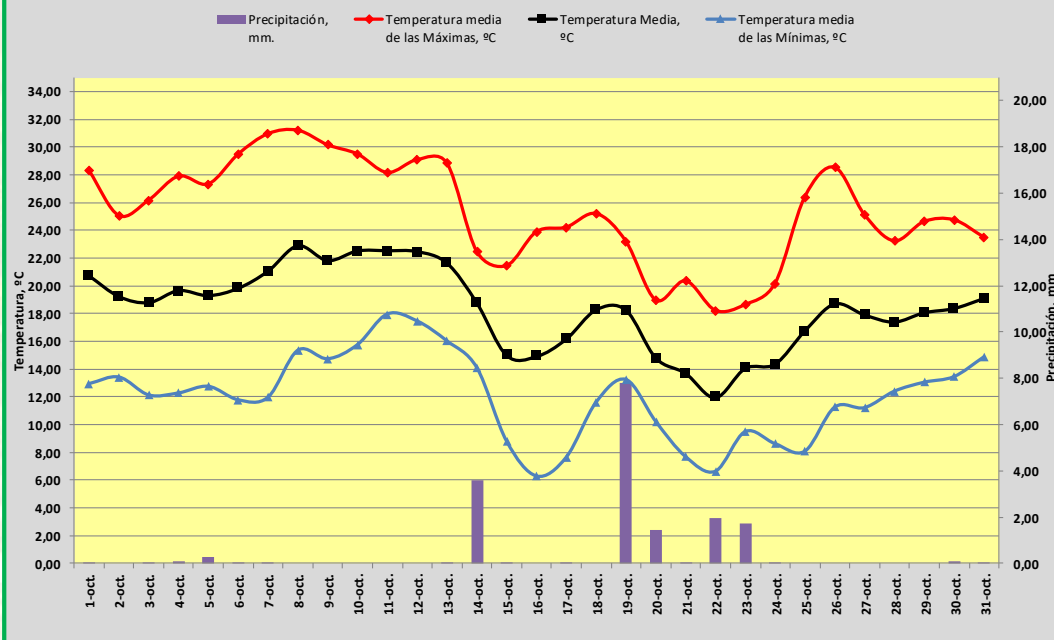


RAIF. Red de Alerta e Información Fitosanitaria de Andalucía

Información Meteorológica del mes de octubre



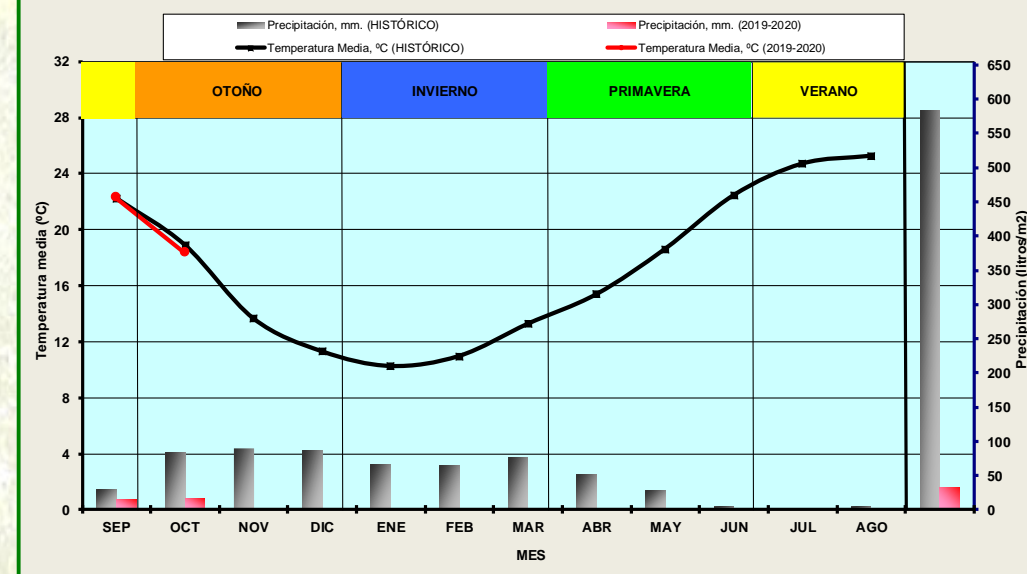
TEMPERATURA Y PRECIPITACIÓN. OCTUBRE DE 2019. CÁDIZ



Cádiz, OCTUBRE

VARIABLE	2019	HISTORICO	% VARIACIÓN
Temperatura Media, °C	18,34	18,97	-3,34%
Temperatura Media de las Mínimas, °C	12,03	13,65	-11,88%
Temperatura Media de las Máximas, °C	25,29	25,02	1,08%
Precipitación Media, mm.	17,30	83,64	-79,32%

CLIMATOGRAMA DEL AÑO AGRÍCOLA ACTUAL E HISTÓRICO. CÁDIZ



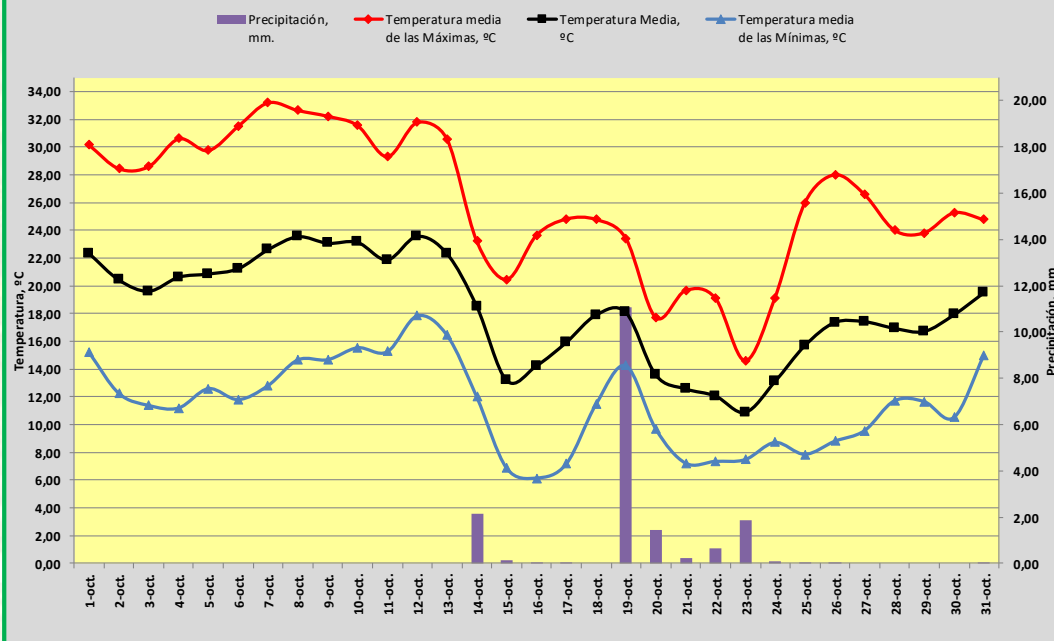


RAIF. Red de Alerta e Información Fitosanitaria de Andalucía

Información Meteorológica del mes de octubre



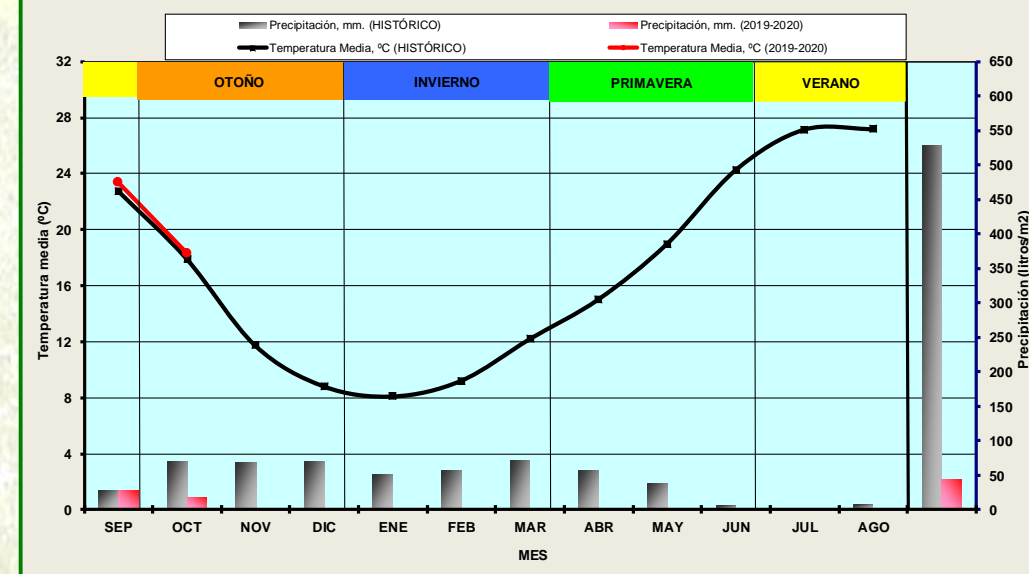
TEMPERATURA Y PRECIPITACIÓN. OCTUBRE DE 2019. CÓRDOBA



Córdoba, OCTUBRE

VARIABLE	2019	HISTORICO	% VARIACIÓN
Temperatura Media, °C	18,28	18,00	1,59%
Temperatura Media de las Mínimas, °C	11,46	12,35	-7,15%
Temperatura Media de las Máximas, °C	26,11	24,64	5,99%
Precipitación Media, mm.	17,67	69,51	-74,58%

CLIMATOGRAMA DEL AÑO AGRÍCOLA ACTUAL E HISTÓRICO. CÓRDOBA



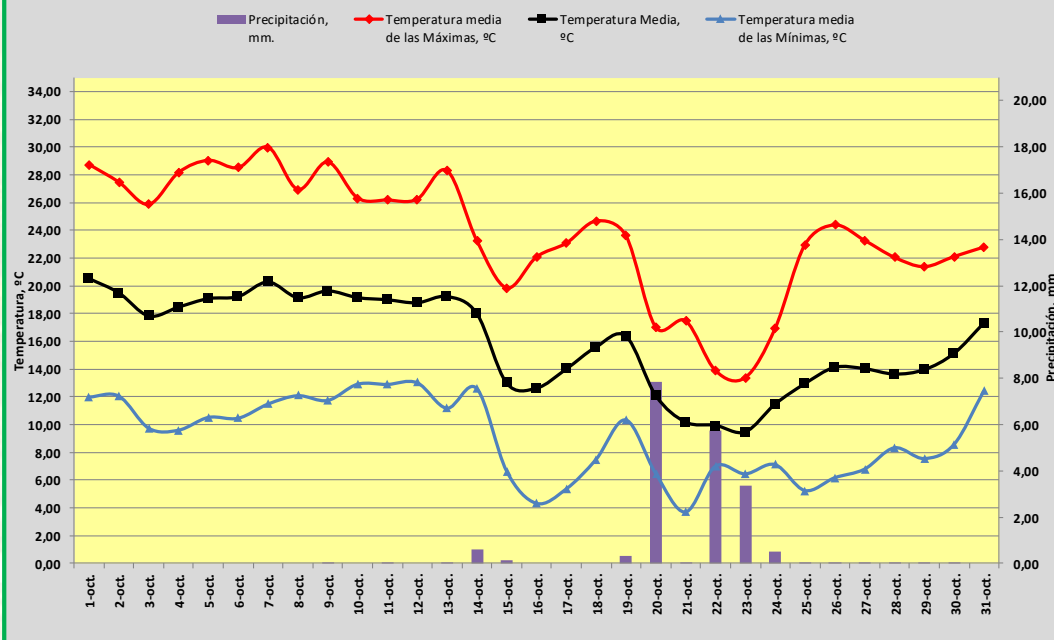


RAIF. Red de Alerta e Información Fitosanitaria de Andalucía

Información Meteorológica del mes de octubre



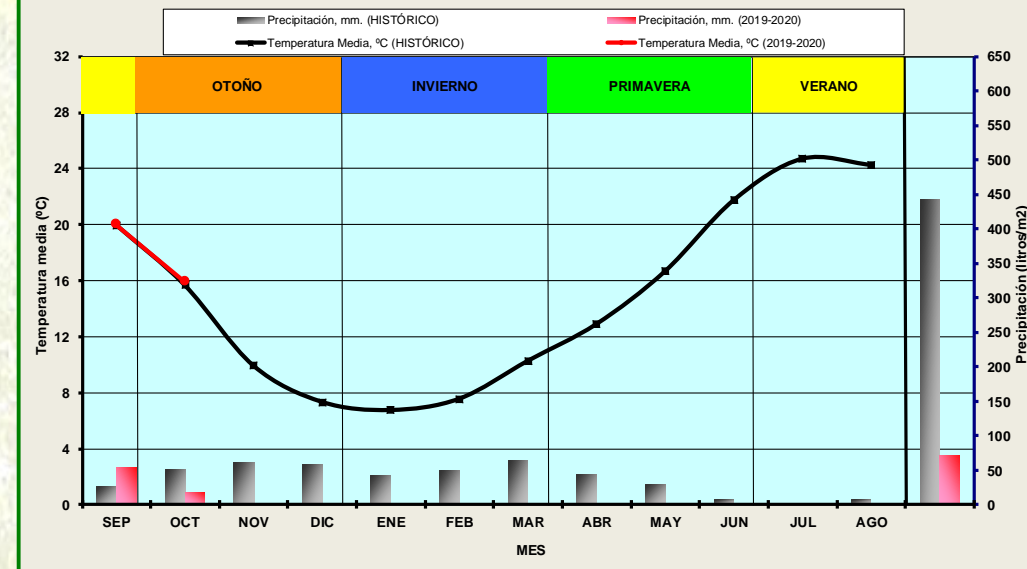
TEMPERATURA Y PRECIPITACIÓN. OCTUBRE DE 2019. GRANADA



Granada, OCTUBRE

VARIABLE	2019	HISTORICO	% VARIACIÓN
Temperatura Media, °C	15,93	15,76	1,08%
Temperatura Media de las Mínimas, °C	9,12	9,93	-8,17%
Temperatura Media de las Máximas, °C	23,70	22,57	4,99%
Precipitación Media, mm.	18,79	48,39	-61,18%

CLIMATOGRAMA DEL AÑO AGRÍCOLA ACTUAL E HISTÓRICO. GRANADA



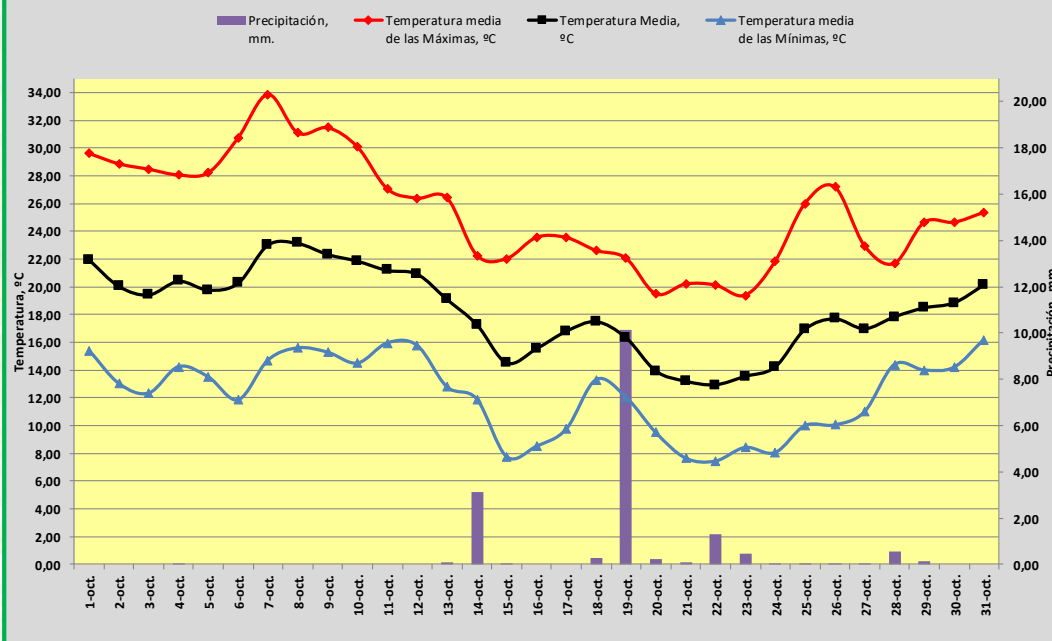


RAIF. Red de Alerta e Información Fitosanitaria de Andalucía

Información Meteorológica del mes de octubre



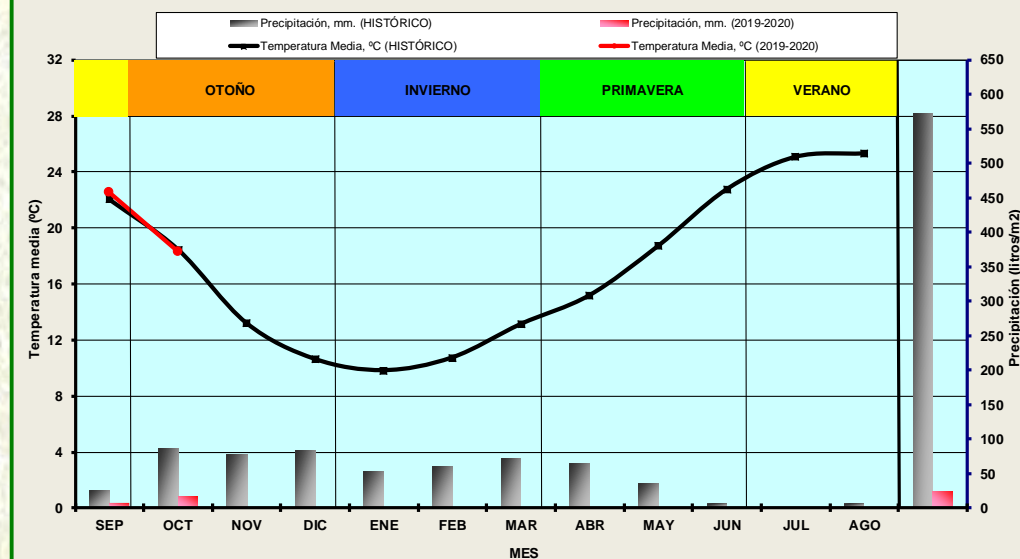
TEMPERATURA Y PRECIPITACIÓN. OCTUBRE DE 2019. HUELVA



Huelva, OCTUBRE

VARIABLE	2019	HISTORICO	% VARIACIÓN
Temperatura Media, °C	18,28	18,49	-1,15%
Temperatura Media de las Mínimas, °C	12,23	13,39	-8,60%
Temperatura Media de las Máximas, °C	25,50	24,64	3,49%
Precipitación Media, mm.	16,91	87,78	-80,74%

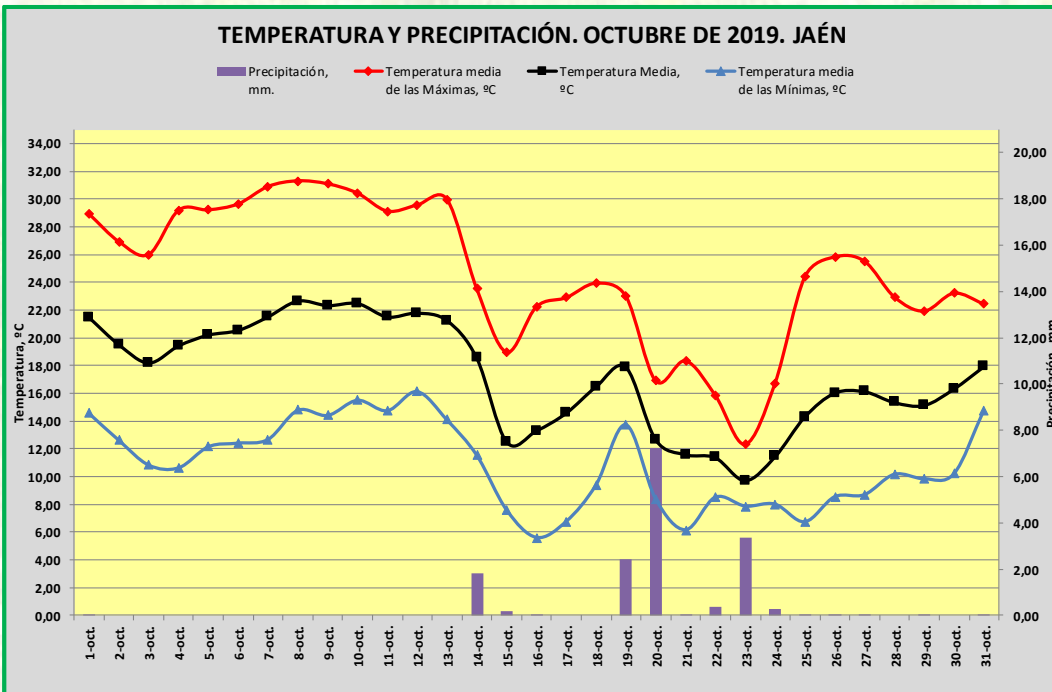
CLIMATOGRAMA DEL AÑO AGRÍCOLA ACTUAL E HISTÓRICO. HUELVA





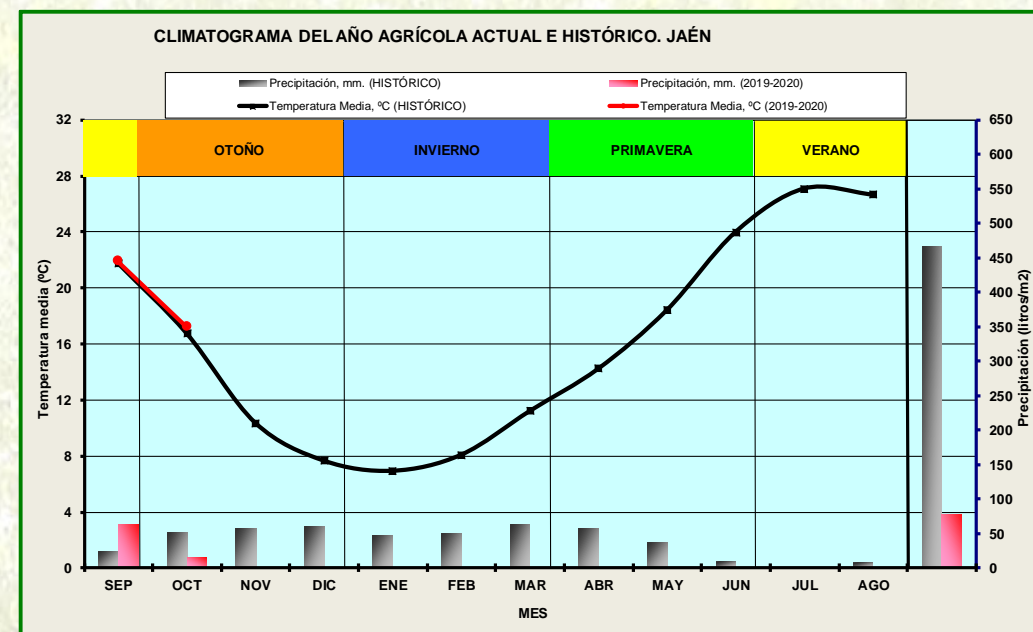
RAIF. Red de Alerta e Información Fitosanitaria de Andalucía

Información Meteorológica del mes de octubre



Jaén, OCTUBRE

VARIABLE	2019	HISTORICO	% VARIACIÓN
Temperatura Media, °C	17,19	16,88	1,88%
Temperatura Media de las Mínimas, °C	10,90	11,22	-2,86%
Temperatura Media de las Máximas, °C	24,56	23,63	3,92%
Precipitación Media, mm.	15,83	49,36	-67,94%



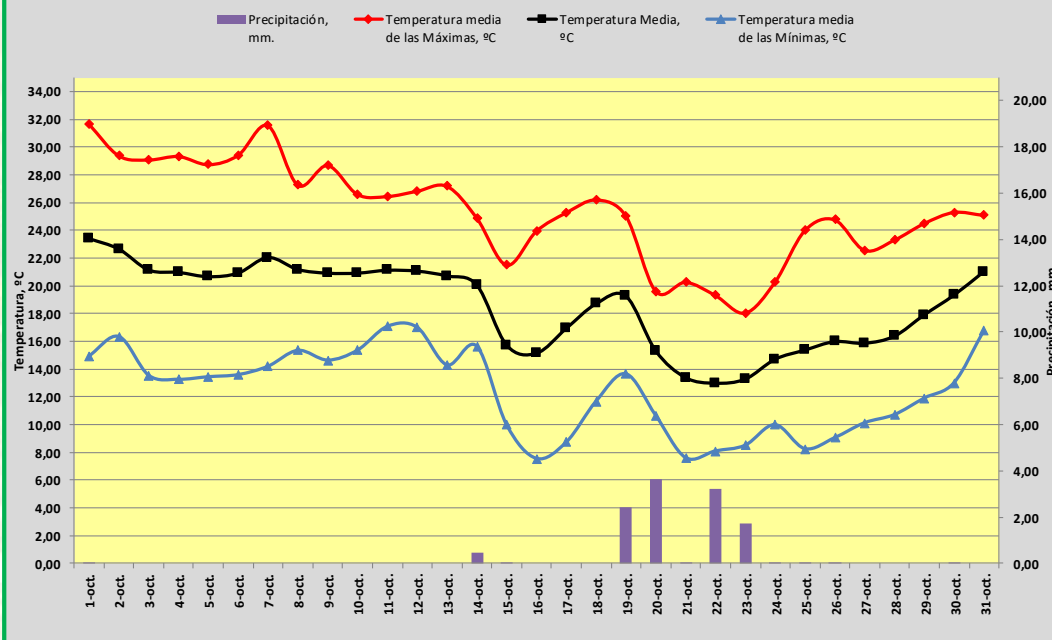


RAIF. Red de Alerta e Información Fitosanitaria de Andalucía

Información Meteorológica del mes de octubre



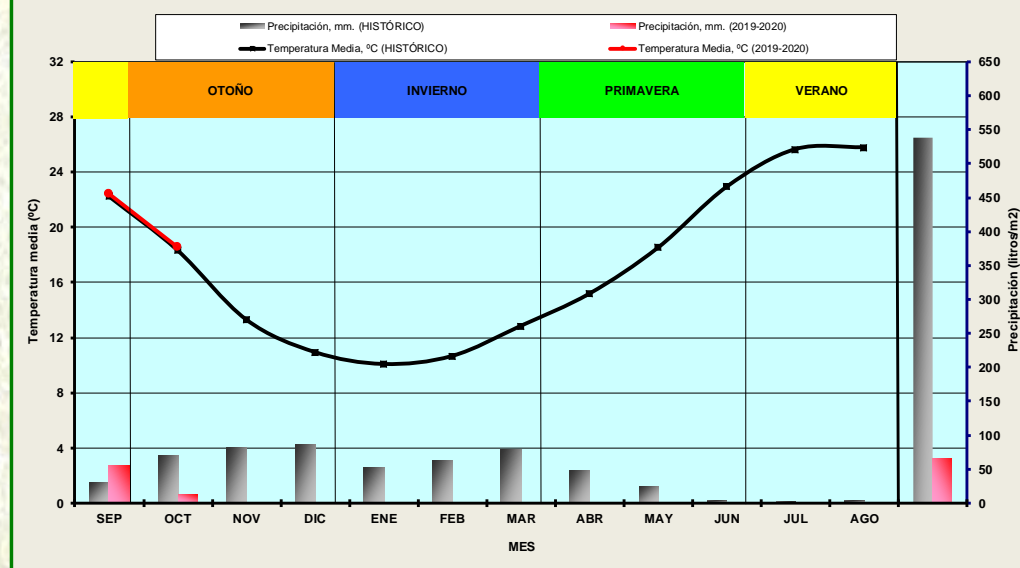
TEMPERATURA Y PRECIPITACIÓN. OCTUBRE DE 2019. MÁLAGA



Málaga, OCTUBRE

VARIABLE	2019	HISTORICO	% VARIACIÓN
Temperatura Media, °C	18,52	18,32	1,09%
Temperatura Media de las Mínimas, °C	12,38	13,30	-6,93%
Temperatura Media de las Máximas, °C	25,36	24,11	5,17%
Precipitación Media, mm.	11,68	69,40	-83,17%

CLIMATOGRAMA DEL AÑO AGRÍCOLA ACTUAL E HISTÓRICO. MÁLAGA



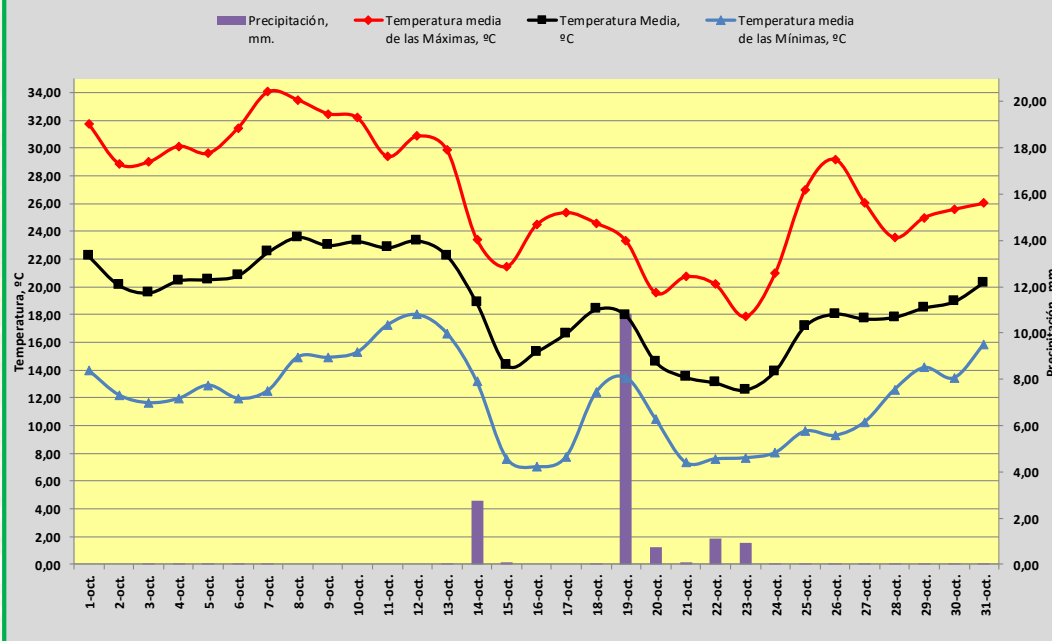


RAIF. Red de Alerta e Información Fitosanitaria de Andalucía

Información Meteorológica del mes de octubre



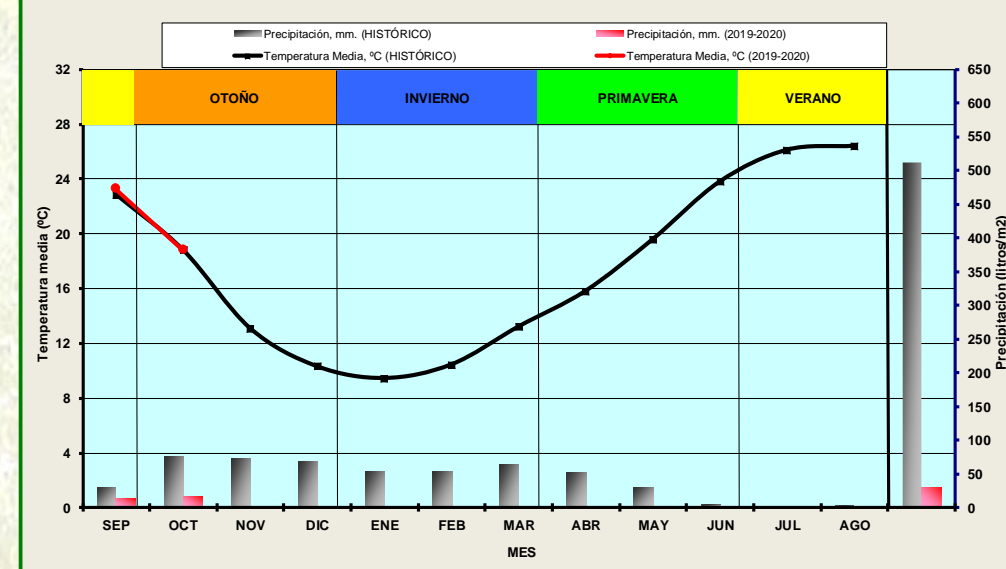
TEMPERATURA Y PRECIPITACIÓN. OCTUBRE DE 2019. SEVILLA



Sevilla, OCTUBRE

VARIABLE	2019	HISTORICO	% VARIACIÓN
Temperatura Media, °C	18,79	18,88	-0,50%
Temperatura Media de las Mínimas, °C	12,00	13,25	-9,48%
Temperatura Media de las Máximas, °C	26,69	25,70	3,83%
Precipitación Media, mm.	16,89	77,43	-78,18%

CLIMATOGRAMA DEL AÑO AGRÍCOLA ACTUAL E HISTÓRICO. SEVILLA



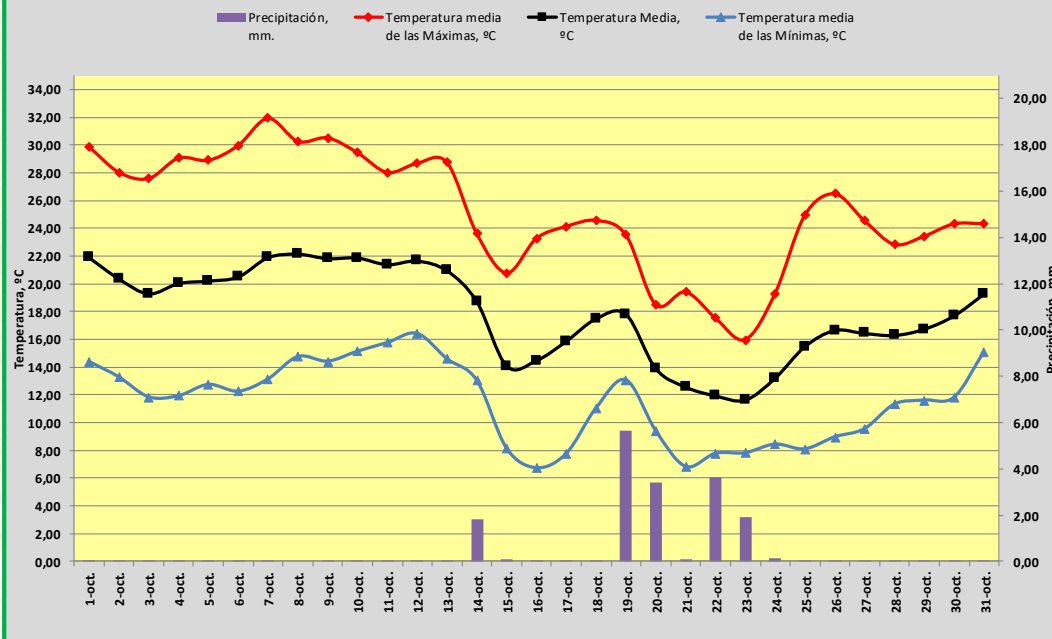


RAIF. Red de Alerta e Información Fitosanitaria de Andalucía

Información Meteorológica del mes de octubre



TEMPERATURA Y PRECIPITACIÓN. OCTUBRE DE 2019. ANDALUCÍA



ANDALUCÍA, OCTUBRE

VARIABLE	2019	HISTORICO	% VARIACIÓN
Temperatura Media, °C	17,87	17,84	0,17%
Temperatura Media de las Mínimas, °C	11,50	12,41	-7,28%
Temperatura Media de las Máximas, °C	25,23	24,28	3,93%
Precipitación Media, mm.	17,15	63,22	-72,87%

CLIMATOGRAMA DEL AÑO AGRÍCOLA ACTUAL E HISTÓRICO. ANDALUCÍA

